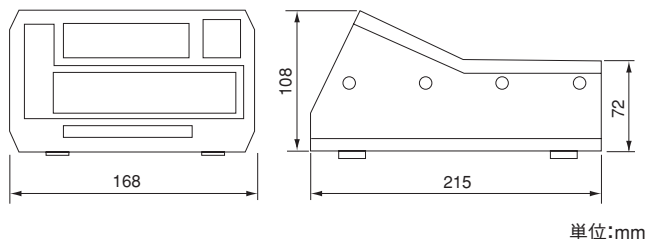


仕様

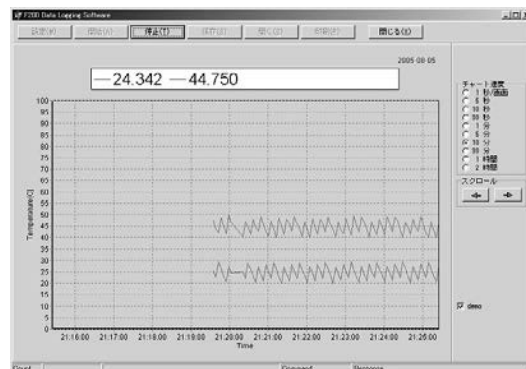
- 測定温度範囲：-200～850℃
 精度定格：±0.01℃（4線式）
 ±0.05℃（3線式）
 上記はCAB-F201本体の精度で、測温抵抗体の精度は含まれません。
 表示分解能：0.001℃
 繰り返し性：±0.002℃
 長期安定性：0.002Ω以下/年（Pt100にて0.005℃以下）
 温度係数：0.0005℃/℃
 測定値補正係数：ITS90、CvDまたはEN60751（DIN）
 測定電流：1mA（一定電流）
 入力種類：Pt100（3線式および4線式）
 高アルファプローブは0.00392まで
 センサケーブル長：最長5m
 入力コネクタ：2点または8点
 5ピン工業用DINソケット
 通信インターフェイス：RS-232C（9600bps固定）
 精度補償条件：温度範囲 15～25℃
 湿度範囲 10～90%RH（結露しないこと）
 使用温度範囲：0～40℃
 電源：90～264VAC 47～63Hz
 消費電力：最大30VA
 質量：約1kg

外形寸法



パッケージソフト仕様

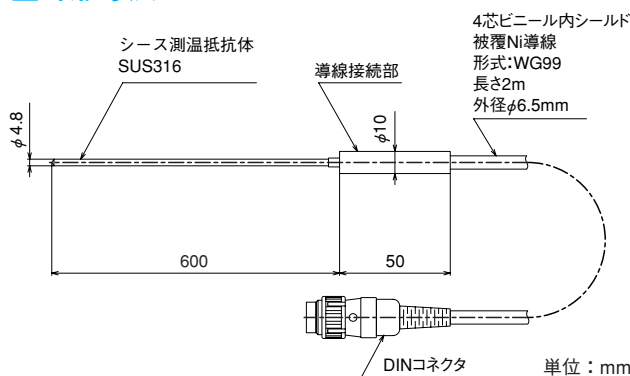
- 動作環境：Windows2000/XPが動作するパソコン
 通信ポートとしてRS-232Cが1ポート必要
 機能：CAB-F201のデータ収集、トレンド表示、測定データのCSV形式保存



実用白金測温抵抗体 R900-F25AD

- 素子：Pt100 4線式
 測定温度範囲：-200～420℃
 測定電流：1mA
 絶縁抵抗：1MΩ以上（450℃にて）
 絶縁物：高純度マグネシア（MgO）
 接続導線：内シールド付きビニール被覆導線、2m付き
 保護管材質：SUS316
 保護管寸法：φ4.8×600mm
 目盛校正試験：定点校正試験、記号F-2B

外形寸法



安全に関するご注意

- 本製品は、一般工業計器として設計・製造したものです。●本製品の設置・接続・使用に際し、取扱説明書をよくお読みの上、正しくご使用ください。
- 記載内容は性能改善等により、お断りなく変更することがございますのでご了承ください。●このカタログの記載内容は2016年7月現在のものです。



本社 〒173-8632 東京都板橋区熊野町32-8
 ☎03(3956)2111(大代) FAX03(3956)8927

URL : <http://www.chino.co.jp/>

東日本支店 〒173-8632 東京都板橋区熊野町32-8
 ☎03(3956)2205(代) FAX03(3956)2477
 東京 ☎03(3956)2401 大宮 ☎048(643)4641
 札幌 ☎011(757)9141 千葉 ☎043(224)8371
 仙台 ☎022(227)0581 横浜 ☎045(440)3171
 新潟 ☎025(243)2191 立川 ☎042(521)3081
 高崎 ☎0274(42)6611 厚木 ☎046(295)9100
 水戸 ☎029(224)9151
 大阪支店 〒564-0063 大阪府吹田市江坂町1-23-101
 (大同生命江坂ビル)
 ☎06(6385)7031(代) FAX06(6386)7202
 大阪 ☎06(6385)7031 広島 ☎082(261)4231
 大津 ☎077(526)2781 福岡 ☎092(481)1951
 岡山 ☎086(223)2651 北九州 ☎093(531)2081
 高松 ☎087(822)5531

名古屋支店 〒450-0001 愛知県名古屋市中村区那古野1-47-1
 (名古屋国際センタービル)
 ☎052(581)7595(代) FAX052(561)2683
 名古屋 ☎052(581)7595 富山 ☎076(441)2096
 静岡 ☎054(255)6136

(販売店)