



分取クロマトグラフィーシステム Pure

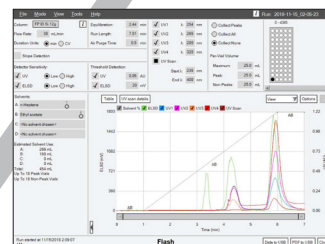
シンプルで省スペース！作業環境にも配慮した自動分取精製装置

Space Saving

省スペース

- ・場所をとらない、スマートな外観
- ・操作部は前面に配置

大量精製も、精密分取も!!



Simple to Use

シンプルな操作

- ・1画面で設定・制御・モニターが可能
- ・分取精製中でもパラメーター変更可能

Safe Operation

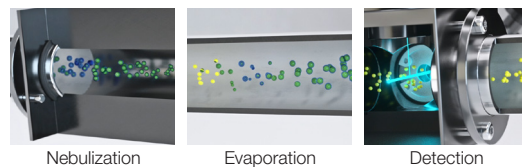
高い安全性

- ・「揮発溶媒換気システム」※を採用 ※扉付きのフラクションコレクター・背面に排気システム
- ・各種センサーを標準搭載

糖類や脂質など UV吸収のない化合物も分取可能にする

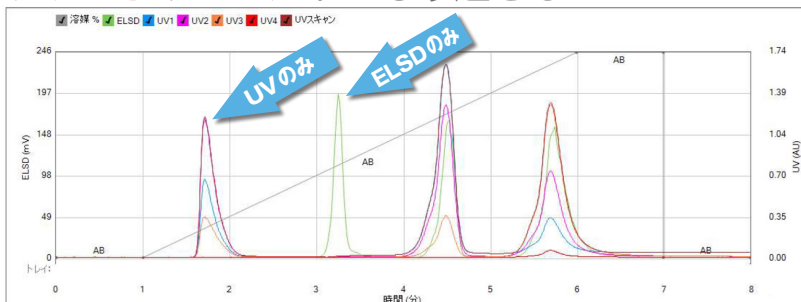
ELSDを内蔵

※一部機種



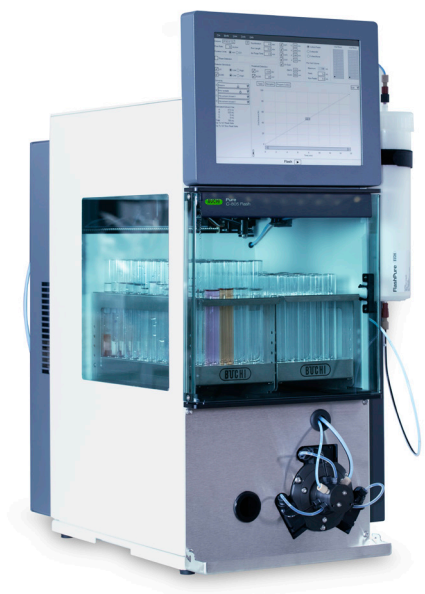
UV-PDAとELSDの

ダブルトリガー分取でもう逃さない!



A4 対角と装置横幅

中圧(Flash)専用タイプ



Pure C-805

品番	11C80500
分取モード	中圧(Flash)
最大流量	250mL/min
最大耐圧	5MPa、725psi
検出	UV(2波長)
寸法(WxDxH)	365 x 570 x 680 mm



Pure C-810

品番	11C81000
分取モード	中圧(Flash)
最大流量	250mL/min
最大耐圧	5MPa、725psi
検出	UV-VIS(4波長+scan)
寸法(WxDxH)	365 x 570 x 680 mm



Pure C-815

品番	11C81500
分取モード	中圧(Flash)
最大流量	250mL/min
最大耐圧	5MPa、725psi
検出	UV-VIS(4波長+scan)+ELSD
寸法(WxDxH)	365 x 570 x 680 mm



高圧(Prep)専用、中圧/高圧両用タイプ



Pure C-830

品番	11C83000
分取モード	高圧(Prep)
最大流量	100mL/min
最大耐圧	30MPa、4350psi
検出	UV-VIS(4波長+scan)
寸法(WxDxH)	365 x 570 x 680 mm



Pure C-835

品番	11C83500
分取モード	高圧(Prep)
最大流量	100mL/min
最大耐圧	30MPa、4350psi
検出	UV-VIS(4波長+scan)+ELSD
寸法(WxDxH)	365 x 570 x 680 mm

ELSD
搭載



Pure C-850

品番	11C85000
分取モード	中圧(Flash)/高圧(Prep)
最大流量	100/250mL/min
最大耐圧	5/30MPa、725/4350psi
検出	UV-VIS(4波長+scan)+ELSD
寸法(WxDxH)	365 x 570 x 680 mm

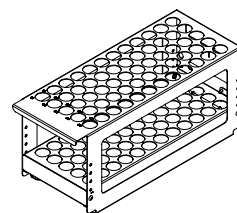
ELSD
搭載

Pure専用アクセサリー

分画ラック type 5

ガラス試料管 18 x 150mm用、25mL

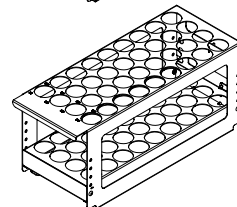
品番:11066676



分画ラック type 6

ガラス試料管 25 x 150mm用、50mL

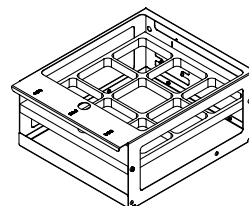
品番:11066677



分画ラック type 7

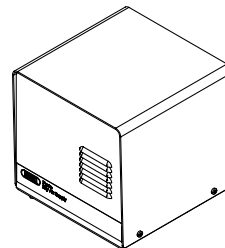
角瓶 480mL 9本用

品番:11068452



ドライエアサプライユニット

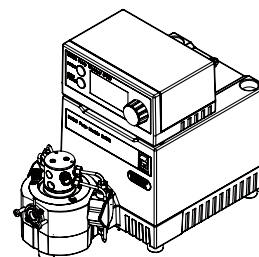
品番:11069026



ローディングポンプ

流量2.5~250mL/min

品番:11071418



溶媒容器台

容量4L x 4本まで

品番:11069285

溶媒容器台用コンテナ (転倒、漏洩防止)

品番:11068468



Quality in your hands

日本ビュッヒ株式会社

本 社 〒110-0008 東京都台東区池之端 2-7-17 IMON ビル 3F
TEL : 03-3821-4777 FAX : 03-3821-4555
大阪営業所 〒532-0011 大阪市淀川区西中島 5-6-16 新大阪大日ビル 4F
TEL : 06-6195-9241 FAX : 06-6195-9251
エリア担当者駐在 : 九州エリア / 中部エリア

nihon@buchicom | www.buchicom/ja

- このカタログに記載の価格および仕様、外観は2022年5月現在のものです。
- 製品改良のため、仕様および外観が予告なく変更されることがありますので、ご了承ください。
- カタログの色と実際の製品の色とは、多少異なる場合があります。
- 本カタログに記載以外の、運送費、設置費などについては別途お問い合わせください。
- 追加アクセサリや仕様についてご不明な点は別途お問い合わせください。
- ご使用前に、必ず取扱説明書をお読みください。
- 有機溶媒を使用される際は、適切な排気装置が付いた部屋でご使用ください。