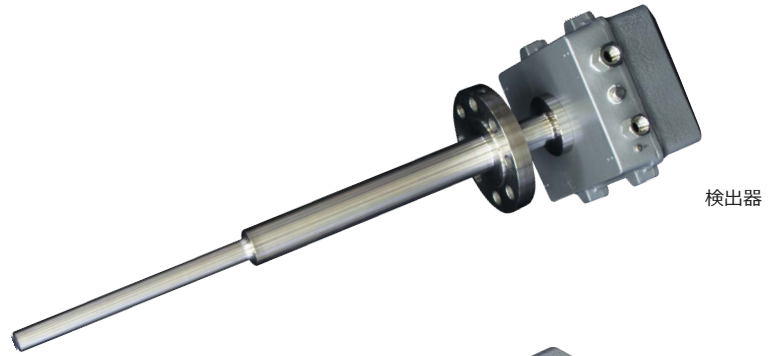


## 歪式 D-S 型

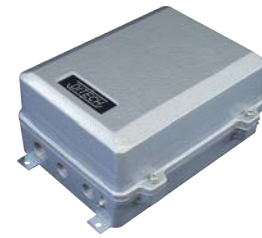
非防爆

## 歪式 LD-11 型

本質安全防爆



検出器



変換器 (BB-11又はBB-12 型)

### ■ 製品特徴

適切な荷重設計を施された検出器内に高精度歪みゲージを備え、上下左右の方向を区別し測定する事が可能なプロセス用 塊検知器です。

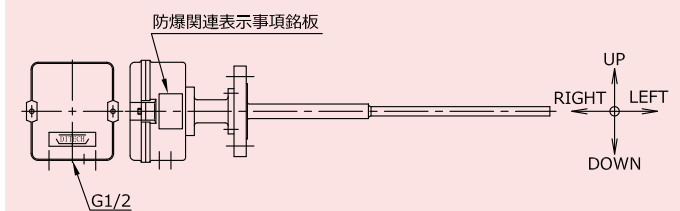
### ■ 概要

本器は流動化している粉体中に発生する粉体の塊がガスの旋回流により容器内を移動してセンサに衝突した際の衝撃の強さから塊の大きさを知り、又、その衝突頻度による塊の発生率を知る目的で使用します。

### ■ 仕様

測定範囲	(X 軸、Y 軸共) 0 ~ 30kg 又は 0 ~ 60kg (仕様により設計)
出力信号	DC4 ~ 20mA DC1 ~ 5V ※いずれかの 1 信号
入力電源	AC108V ~ 132V 50/60Hz
許容温度	検出器： -20℃ ~ +200℃ (仕様により設計) 変換器： BB-11 型： -20℃ ~ +60℃ 変換器： BB-12 型： -20℃ ~ +60℃ 表示器： -10℃ ~ +50℃ バリア： -20℃ ~ +60℃
許容荷重	仕様により設計
許容圧力	検出器： FV ~ 2MPa (仕様により異なる)
重量	変換器： 0.35kg ブリッジボックス： 4.2kg バリア： 0.15kg 表示器： 1.1kg
寸法	変換器： 49(W)×122(D)×79(H) ブリッジボックス： 216(W)×125(D)×259(H) バリア： 12.5(W)×110(D)×115(H) 表示器： 49(W)×262.5(D)×128.5(H) (mm)
取付方法	検出器： フランジ取付 等
材質	検出器： SUS304 SUS316 SUS316L 等 ケース： 軽合金メラミン樹脂系焼付塗装 N7 SUS304 耐塩塗装ケース 等

### ■ 検出器形状例 低荷重用



### ■ LD-11 型 構成図

