

斜メータ



配管勾配測定器

高所の配管の勾配を、脚立など使わず安全かつ簡単に測定可能！

特長

- ◆ 配管勾配測定器を使用することで、今まで移動式足場が必要だった高所の配管勾配測定を一人で簡単に行えます。
- ◆ 高所作業がないため、安全に測定ができ、測定時間を削減できます。
- ◆ 測定データはBluetooth通信により、お手元のタブレットへ即時記録されます。
 (* 計測には専用アプリである、レゴリス社製スパイダープラスが必要です。)



SpiderPlus®との連携

(*スパイダープラスのご利用にはレゴリス社とのご契約が必要です。)

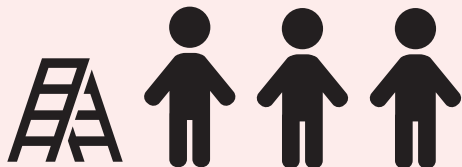


配管にセットするだけで、勾配データがSpiderPlus®に記録され、手入力によるミスを防止します。



従来の配管勾配測定記録 -before-

- ◆ 高所の配管勾配測定は移動式足場が必要。
- ◆ 計測者、補助員など複数人が必要。



- ◆ 記録データは事務所に帰ってから帳票に入力。
- ◆ 手入力で転記するため帳票の作成に時間を要する。

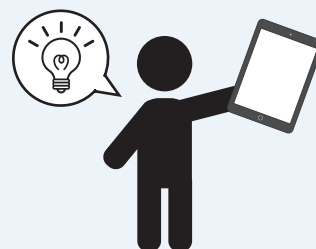


斜(なな)メーター 導入後 -after-

- ◆ 勾配測定器で高所の配管勾配測定も一人で簡単に行うことが可能。
- ◆ 一人で計測が行えるため人員の削減に。



- ◆ 配管勾配測定器とSpiderPlus®の連携で帳票作成の手間が不要。



◆ 製品仕様 ◆

		項目	仕様
 <p>製品写真</p>	本体部	対応配管サイズ	25A~150A
		対応配管材 *1	・鋼管 (JISG3452:配管用炭素鋼鋼管) ・排水用塩ビライニング鋼管 (WSP042:排水用硬質塩化ビニルライニング鋼管) ・コーティング鋼管 (WSP032:排水用ノンターレエポキシ塗装鋼管) ・ビニル管 (JISK6741:硬質ポリ塩化ビニル管)
		測定精度	±0.2°
		データ転送方式 *2	BLE通信 Ver.4.0
	電源 *3	単3アルカリ乾電池2本	
	寸法	本体:W16.5×L15.5×H14cm 専用治具:21×59×3cm	
	重量	本体:約380g (電池2本入れた場合、約430g) 専用治具:約250g	
	使用温度範囲	温度:0℃~40℃ (結露なきこと)	
付属品	寸法	伸縮棒:100~300cm (3段スライド式) キャリングケース:22.5×22.5×19cm	
	重量	伸縮棒:約500g キャリングケース:約1,400g	
型式		KAHMOi2.0	

*1. 耐火二層管は正確な勾配測定ができません。

*2. Bluetooth low energy技術、及び Bluetooth ロゴはBluetooth SIG Incの登録商標であり、株式会社北浜製作所はこれらをライセンスに基づき使用しています。

*3. 電池残量は計測アプリ画面上に表示されます。電池残量が20%程度になったら新しい電池へ交換してください。



株式会社 北浜製作所

— <https://www.kitahama.co.jp/> —

◆ お問い合わせ先 ◆

(尼崎営業所) 〒540-0036 兵庫県尼崎市猪名寺2丁目8-13
TEL:06-6491-8121 FAX:06-6493-1618

(技術部) 〒661-0981 兵庫県尼崎市猪名寺2丁目8-13
TEL:06-6491-8290 FAX:06-6491-8100